

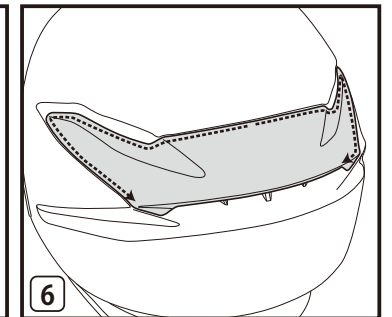
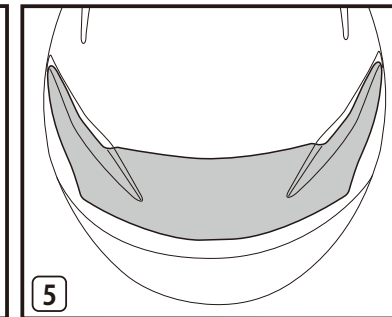
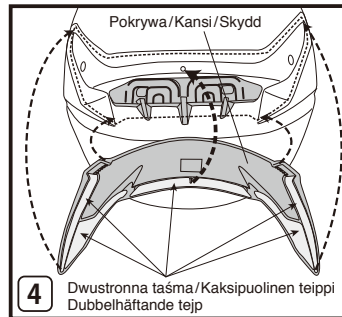
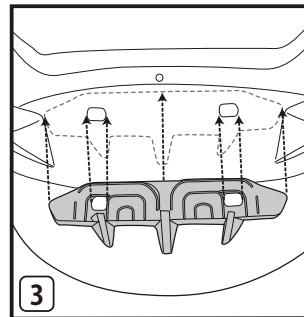
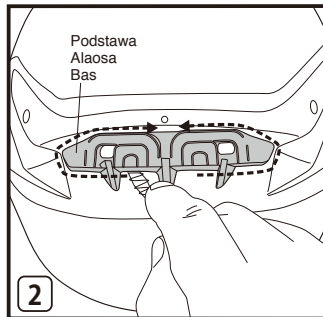
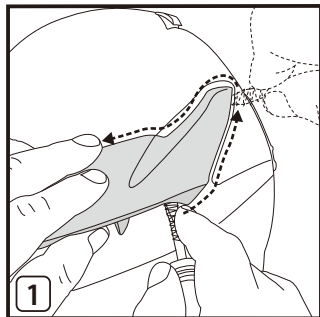
## Sposób wymiany górnego wylotu powietrza NXR2/RF-1400 i ostrzeżenia

### Uwagi:

1. Zachowaj ostrożność, aby nie porysować powierzchni skorupy podczas demontażu części do wentylacji.
2. Skuteczność taśmy dwustronnej spada po jej ponownym przyklejeniu.
3. Zachować ostrożność, aby nie zamontować części w miejscach innych niż ich oryginalne położenie. W przeciwnym razie woda deszczowa może przeciekać do środka lub części mogą odpaść.
4. Do konserwacji nie stosować benzyny czystej ani paliwowej, rozcieńczalników, płynów do szyb ani innych rozpuszczalników organicznych, gdyż części mogą zostać uszkodzone.

Przed rozpoczęciem demontażu górnego wylotu powietrza, najpierw owinąć szmatką wkrętak z końcówką płaską lub inne narzędzie z płaską końcówką, aby zapobiec uszkodzeniu skorupy. Włożyć narzędzie w szczelinę między pokrywą, a skorupą. Odkleić taśmę dwustronną z tyłu pokrywy w kierunku wskazanym przez strzałki w sposób pokazany na rysunku 1, a następnie wymontować pokrywę. Włożyć narzędzie w szczelinę między podstawą, a skorupą. Odkleić taśmę dwustronną z tyłu podstawy w kierunku wskazanym przez strzałki w sposób pokazany na rysunku 2, a następnie wymontować podstawę. Po wymontowaniu pokrywy i podstawy usunąć wszelkie pozostałości taśmy dwustronnej, ślady, pył lub olej pozostały na powierzchni skorupy.

Przed przymocowaniem nowej podstawy zdjąć folię ochronną z taśmy dwustronnej z tyłu nowej podstawy, dopasować otwory w podstawie do otworów wylotu powietrza w skorupie, a następnie przymocować podstawę do miejsca oznaczonego liniami kropkowanymi na rysunku 3. Przed wykonaniem tych czynności przykryć podstawę miękką ściereczką, a następnie mocno docisnąć podstawę, aby ją zamocować. Zdjąć folię ochronną z taśmy dwustronnej z tyłu nowej pokrywy, włożyć sworznie pokrywy z tyłu w otwory w skorupie, a następnie przymocować pokrywę zgodnie z rysunkiem 4. Mocno docisnąć miejsca przyklejenia taśmy dwustronnej do pokrywy (miejsca oznaczone linią kropkowaną na rysunku 5) i zamocować pokrywę.



## NXR2/RF-1400- ilman yläpoistoaukon vaihtaminen ja varoitukset

### Varoitukset:

1. Varo naarmuttamasta kuoren pintaa, kun irrotat ilmanvaihtojärjestelmän osia.
2. Kaksipuolisen teipin suoritussyky heikkenee, kun se kiinnitetään uudelleen.
3. Varo kiinnittämästä osia muualle kuin niiden alkuperäisiin paikkoihin. Muussa tapauksessa sadevettä voi päästä sisään tai osat voivat pudota.
4. Älä käytä kunnossapitoon puhdistettua bensiiniä, tinneriä, bensiiniä, ikkunanpuhdistusainetta tai muita orgaanisia liuottimia. Ne voivat vahingoittaa osia.

Ennen kuin poistat ilman yläpoistoaukon, kääri ensin talttapäämeiselli tai muu litteäpäinen työkalu kankaaseen, jotta kuori ei vahingoittuisi. Työnnä työkalu suojuksen ja kuoren väliseen rako. Irrota kaksipuolinen teippi suojuksen takapuolelta nuolien mukaan, kuten piirroksessa 1 on näytetty, ja poista sitten suojuksen. Työnnä työkalu kannan ja kuoren väliseen rako. Irrota kannan takapuolella oleva kaksipuolinen teippi nuolien myötäisesti, kuten piirroksessa 2 on näytetty, ja poista sitten kanta. Kun olet poistanut suojuksen ja kannan, puhdista kuoren pinnalta kaikki siihen jääneet kaksipuolisen teipin jäämät, muut jäljet, pöly ja öljy.

Ennen kuin kiinnität uuden kannan, poista sen takapuolella olevan kaksipuolisen teipin suojakalvo, kohdista kannan reiät kuoren ilmanpoistoaukkojen kanssa ja kiinnitä kanta piirroksessa 3 näkyvälle katkoviivoilla merkitylle alueelle. Peitä kanta ennen tätä pehmeällä liinalla ja kiinnitä se sitten painamalla sitä tiukasti alas. Poista uuden suojuksen taustapuolella olevan kaksipuolisen teipin suojakalvo, työnnä taustapuolen suojuksen tapit kuoren reikiin ja kiinnitä suojuksen piirroksen 4 mukaisesti. Paina lujasti niitä suojuksen kohtia, joissa on kaksipuolista teippiä (katkoviivoilla merkityt alueet piirroksessa 5), ja kiinnitä suojuksen.

## Hur man byter det övre luftutloppet NXR2/RF-1400 och försiktighetsåtgärder

### OBS:

1. Var försiktig så att du inte repar skalets yta när du tar bort ventilationsdelarna.
2. Den dubbelhäftande tejpens vidhäftningsförmåga försämras om teipen återanvänds.
3. Var noga med att inte montera delarna på andra ställen än vid de ursprungliga positionerna. I annat fall kan regnvatten läcka in eller så kan delarna ramla av.
4. Använd inte tvättbensin, thinner, motorbensin, fönsterputsmedel eller andra organiska lösningsmedel för rengöring och underhåll. Sådana medel kan skada hjälmen eller olika delar.

Innan du tar bort det övre luftutloppet ska du först linda en tygbit kring den platta änden på en spårskruvmejsel eller ett annat lämpligt verktyg för att förhindra att skalet skadas. För in verktyget i öppningen mellan skyddet och skalet. Ta bort den dubbelhäftande teipen från skyddets baksida längs pilarna på bild 1 och ta sedan bort skyddet. För in verktyget i öppningen mellan basen och skalet. Ta bort den dubbelhäftande teipen från basens baksida längs pilarna på bild 2 och ta sedan bort basen. Avlägsna eventuella rester av den dubbelhäftande teipen efter borttagning av skyddet och basen och torka bort märken, damm eller olja som kan finnas kvar på skalets yta.

Innan du monterar en ny bas, ska du ta bort skyddsfilmen från den dubbelhäftande teipen på baksidan av den nya basen. Passa sedan samman hålen i basen med hålen för luftutloppet i skalet och fäst basen på området märkt med prickade linjer på bild 3. Täck över basen med en mjuk trasa innan du gör detta, och tryck den sedan ordentligt nedåt för att fästa den. Ta bort skyddsfilmen från den dubbelhäftande teipen på baksidan av den nya basen, passa samman stiften på baksidan av skyddet med hålen i hjälmskalet och fäst skyddet som visas på bild 4. Tryck ordentligt fast skyddets områden med dubbelhäftande tejp (områdena med prickade linjer på bild 5) och säkra skyddet.